



ประกาศองค์การบริหารส่วนตำบลท่าม่วง
เรื่อง การกำหนดโครงสร้างส่วนราชการและระดับตำแหน่งขององค์การบริหารส่วนตำบลท่าม่วง

ด้วยคณะกรรมการกลางพนักงานส่วนตำบลได้ประกาศเปลี่ยนแปลงโครงสร้างส่วนราชการและระดับตำแหน่งของพนักงานส่วนตำบลจากเดิมให้เป็นไปตามขนาดขององค์การบริหารส่วนตำบล คือขนาดเล็ก ขนาดกลาง และขนาดใหญ่ แก้ไขให้เป็นไปตามประเภทองค์การบริหารส่วนตำบล คือประเภทสามัญ ประเภทสามัญระดับสูง และประเภทพิเศษ ตามประกาศคณะกรรมการกลางพนักงานส่วนตำบล เรื่อง มาตรฐานทั่วไปเกี่ยวกับโครงสร้างส่วนราชการและระดับตำแหน่งขององค์การบริหารส่วนตำบล (ฉบับที่ ๒) พ.ศ. ๒๕๖๒

ฉะนั้น อาศัยความตามมาตรา ๑๕ ประกอบมาตรา ๒๕ วรรคเจ็ด แห่งพระราชบัญญัติระเบียบบริหารงานบุคคลส่วนท้องถิ่น พ.ศ. ๒๕๔๒ และมติคณะกรรมการพนักงานส่วนตำบลจังหวัดกาญจนบุรี ในการประชุมครั้งที่ ๕/๒๕๖๓ เมื่อวันที่ ๒๕ พฤษภาคม ๒๕๖๓ กำหนดให้องค์การบริหารส่วนตำบลท่าม่วง (ขนาดกลาง) เป็นองค์การบริหารส่วนตำบลประเภทสามัญ และได้จัดทำโครงสร้างส่วนราชการและระดับตำแหน่งพนักงานส่วนตำบลในแผนอัตรากำลัง ๓ ปี เป็นไปตามเงื่อนไขของประเภทองค์การบริหารส่วนตำบลประเภทสามัญแล้ว

ประกาศ ณ วันที่ ๔ มิถุนายน พ.ศ. ๒๕๖๓

(นายวรเดช กาญจนอินทรีย์)

นายกองค์การบริหารส่วนตำบลท่าม่วง



ประกาศองค์การบริหารส่วนตำบลท่าม่วง
เรื่อง กำหนดโครงสร้างส่วนราชการขององค์การบริหารส่วนตำบลท่าม่วง

.....

โดยการที่สมควรปรับปรุงการกำหนดโครงสร้างส่วนราชการขององค์การบริหารส่วนตำบลให้เหมาะสมกับภารกิจ ลักษณะหน้าที่ ความรับผิดชอบ ตลอดจนปริมาณและคุณภาพของงาน ในสภาพปัจจุบัน คณะกรรมการกลางพนักงานส่วนตำบล ได้ประกาศเปลี่ยนแปลงโครงสร้างส่วนราชการและระดับตำแหน่งของพนักงานส่วนตำบล จากเดิมให้เป็นไปตามขนาดขององค์การบริหารส่วนตำบล คือ ขนาดเล็ก ขนาดกลาง ขนาดใหญ่ แก้ไขให้เป็นไปตามประเภทขององค์การบริหารส่วนตำบล คือ ประเภทสามัญ ประเภทสามัญระดับสูง และประเภทพิเศษ ตามประกาศคณะกรรมการกลางพนักงานส่วนตำบล เรื่อง มาตรฐานทั่วไปเกี่ยวกับโครงสร้างส่วนราชการและระดับตำแหน่งขององค์การบริหารส่วนตำบล (ฉบับที่ ๒) พ.ศ.๒๕๖๒ และมติคณะกรรมการพนักงานส่วนตำบลจังหวัดกาญจนบุรี ในการประชุมครั้งที่ ๓/๒๕๖๓ เมื่อวันที่ ๒๓ มีนาคม ๒๕๖๓ ได้ประกาศคณะกรรมการพนักงานส่วนตำบลจังหวัดกาญจนบุรี เรื่อง หลักเกณฑ์เกี่ยวกับโครงสร้างส่วนราชการและระดับตำแหน่งขององค์การบริหารส่วนตำบล (ฉบับที่ ๒) พ.ศ.๒๕๖๓ เมื่อวันที่ ๙ เมษายน ๒๕๖๓

อาศัยอำนาจตามความในมาตรา ๒๖ วรรคเจ็ด ประกอบกับมาตรา ๑๗ (๓) และ (๔) แห่งพระราชบัญญัติระเบียบบริหารงานบุคคลส่วนท้องถิ่น พ.ศ.๒๕๔๒ ประกอบกับมติคณะกรรมการพนักงานส่วนตำบลจังหวัดกาญจนบุรี ในการประชุมครั้งที่ ๕/๒๕๖๓ เมื่อวันที่ ๒๕ พฤษภาคม ๒๕๖๓ กำหนดให้องค์การบริหารส่วนตำบลท่าม่วง (ขนาดกลาง) เป็นองค์การบริหารส่วนตำบลประเภทสามัญ และได้จัดทำโครงสร้างส่วนราชการและระดับตำแหน่งพนักงานส่วนตำบลในแผนอัตรากำลัง ๓ ปี เป็นไปตามเงื่อนไขของประเภทขององค์การบริหารส่วนตำบลประเภทสามัญ องค์การบริหารส่วนตำบลท่าม่วง จึงกำหนดโครงสร้างส่วนราชการและระดับตำแหน่งตามอำนาจหน้าที่ส่วนราชการขององค์การบริหารส่วนตำบลท่าม่วง ดังนี้

ส่วนราชการขององค์การบริหารส่วนตำบลท่าม่วง ประกอบด้วย

๑. สำนักงานปลัดองค์การบริหารส่วนตำบล (๐๑)
๒. กองคลัง (๐๔)
๓. กองช่าง (๐๕)

ข้อ ๑ สำนักงานปลัดองค์การบริหารส่วนตำบล ให้มีหน้าที่เกี่ยวกับราชการทั่วไปขององค์การบริหารส่วนตำบล และราชการที่มีได้กำหนดให้เป็นหน้าที่ของส่วนราชการใดในองค์การบริหารส่วนตำบล โดยเฉพาะ รวมทั้งกำหนดและเร่งรัดการปฏิบัติราชการของส่วนราชการในองค์การบริหารส่วนตำบลให้เป็นไปตามนโยบายแนวทาง และแผนการปฏิบัติราชการขององค์การบริหารส่วนตำบล

- สำนักงานปลัดองค์การบริหารส่วนตำบล (รหัสหน่วยงาน ๐๑) จัดแบ่งงานภายในส่วนราชการ ดังนี้

- (๑) งานนโยบายและแผน
- (๒) งานสวัสดิการพัฒนาชุมชนและสังคมสงเคราะห์
- (๓) งานการเจ้าหน้าที่
- (๔) งานบริหารงานทั่วไป
- (๕) งานธุรการ

/...ข้อ (๖) งานการศึกษา...

- (๖) งานการศึกษาและพัฒนาเด็กปฐมวัย
- (๗) งานป้องกันและบรรเทาสาธารณภัย
- (๘) งานสาธารณสุขและสิ่งแวดล้อม

ข้อ ๒ กองคลัง มีหน้าที่ความรับผิดชอบเกี่ยวกับการจ่าย การรับ การนำส่งเงิน การเก็บรักษาเงินและเอกสารการเงิน การตรวจสอบใบสำคัญ ฎีกาเกี่ยวกับเงินเดือนค่าจ้าง ค่าตอบแทน เงินบำเหน็จบำนาญ เงินอื่น ๆ งานเกี่ยวกับการจัดทำงบประมาณ ฐานะทางการเงิน การจัดสรรเงินต่างๆ การจัดทำบัญชีทุกประเภท ทะเบียนคุมเงินรายได้และรายจ่ายต่างๆ การควบคุมการเบิกจ่าย งานทำงานทดลองประจำเดือน ประจำปี งานเกี่ยวกับการพัสดุขององค์การบริหารส่วนตำบล และงานอื่นๆ ที่เกี่ยวข้องและที่ได้รับมอบหมาย

- กองคลัง (รหัสหน่วยงาน ๐๔) จัดแบ่งงานภายในส่วนราชการ ดังนี้

- (๑) งานการเงินและบัญชี
- (๒) งานพัฒนาและจัดเก็บรายได้
- (๓) งานทะเบียนทรัพย์สินและพัสดุ

ข้อ ๓ กองช่าง มีหน้าที่ความรับผิดชอบเกี่ยวกับการสำรวจ การออกแบบ การจัดทำข้อมูลทางด้านวิศวกรรม การจัดเก็บและตรวจสอบคุณภาพพัสดุ งานออกแบบและเขียนแบบ การตรวจสอบการก่อสร้างงานควบคุมอาคารตามระเบียบกฎหมาย งานแผนการปฏิบัติงานก่อสร้าง การควบคุมการก่อสร้างและซ่อมบำรุง งานแผนงานด้านวิศวกรรมเครื่องกล การรวบรวมประวัติ ติดตาม ควบคุมการปฏิบัติงานเครื่องจักรกล การควบคุมการบำรุงรักษาเครื่องจักรกลและยานพาหนะ งานเกี่ยวกับแผนงาน ควบคุม เก็บรักษา การเบิกจ่ายพัสดุ อุปกรณ์ อะไหล่ และงานอื่นๆ ที่เกี่ยวข้องและได้รับมอบหมาย

- กองช่าง (รหัสหน่วยงาน ๐๕) จัดแบ่งงานภายในส่วนราชการ ดังนี้

- (๑) งานก่อสร้าง งานออกแบบและควบคุมอาคาร
- (๒) งานสาธารณูปโภค

ประกาศ ณ วันที่ ๔ มิถุนายน พ.ศ. ๒๕๖๓

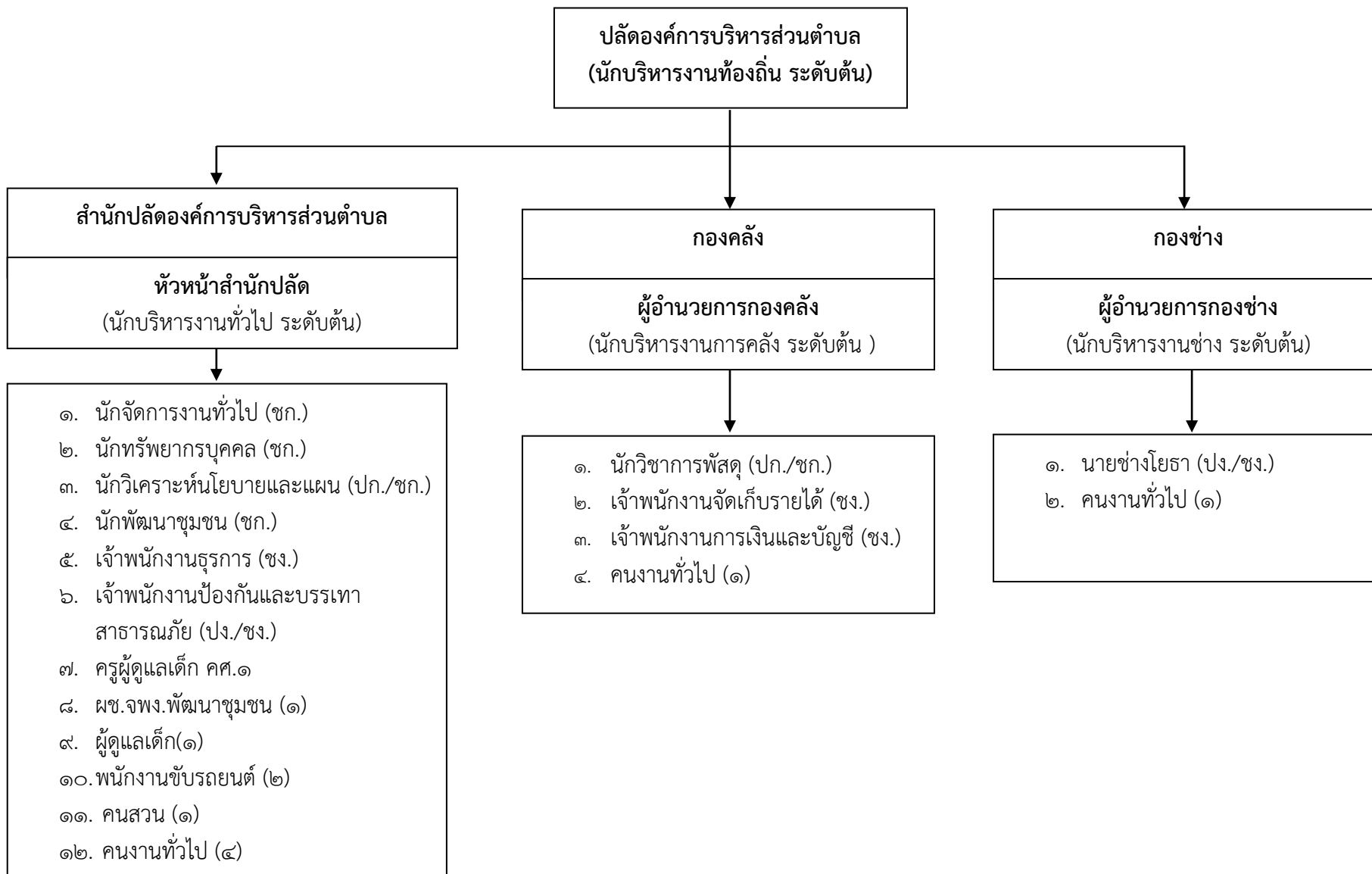
(นายวรเดช กาญจนอนันท์)

นายกองค์การบริหารส่วนตำบลท่าม่วง

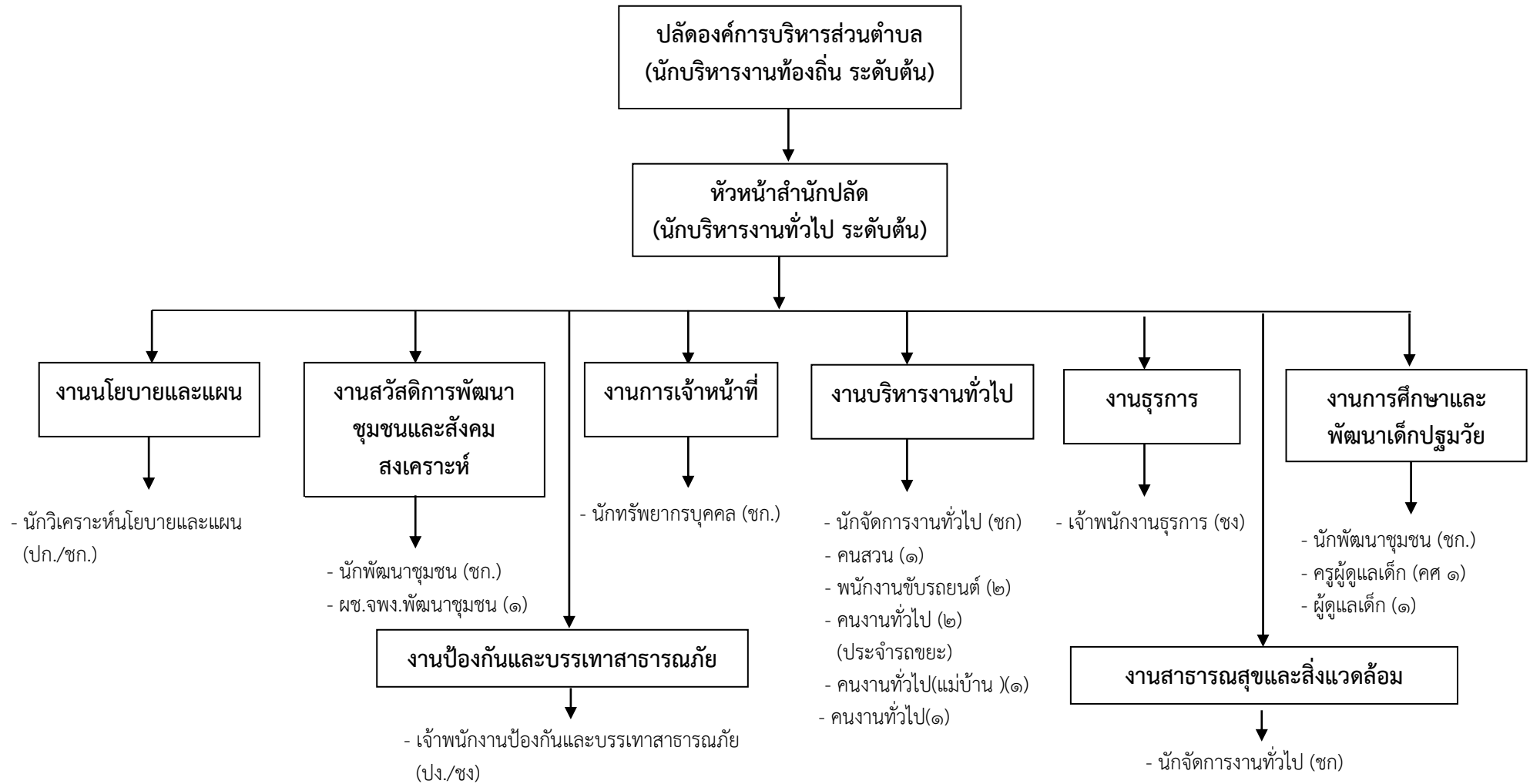
๑๐. แผนภูมิโครงสร้างการแบ่งส่วนราชการตามแผนอัตรากำลัง ๓ ปี

โครงสร้างการแบ่งส่วนราชการตามแผนอัตรากำลัง ๓ ปี (พ.ศ.๒๕๖๑ - ๒๕๖๓) ขององค์การบริหารส่วนตำบลท่าม่วง

องค์การบริหารส่วนตำบล ประเภทสามัญ

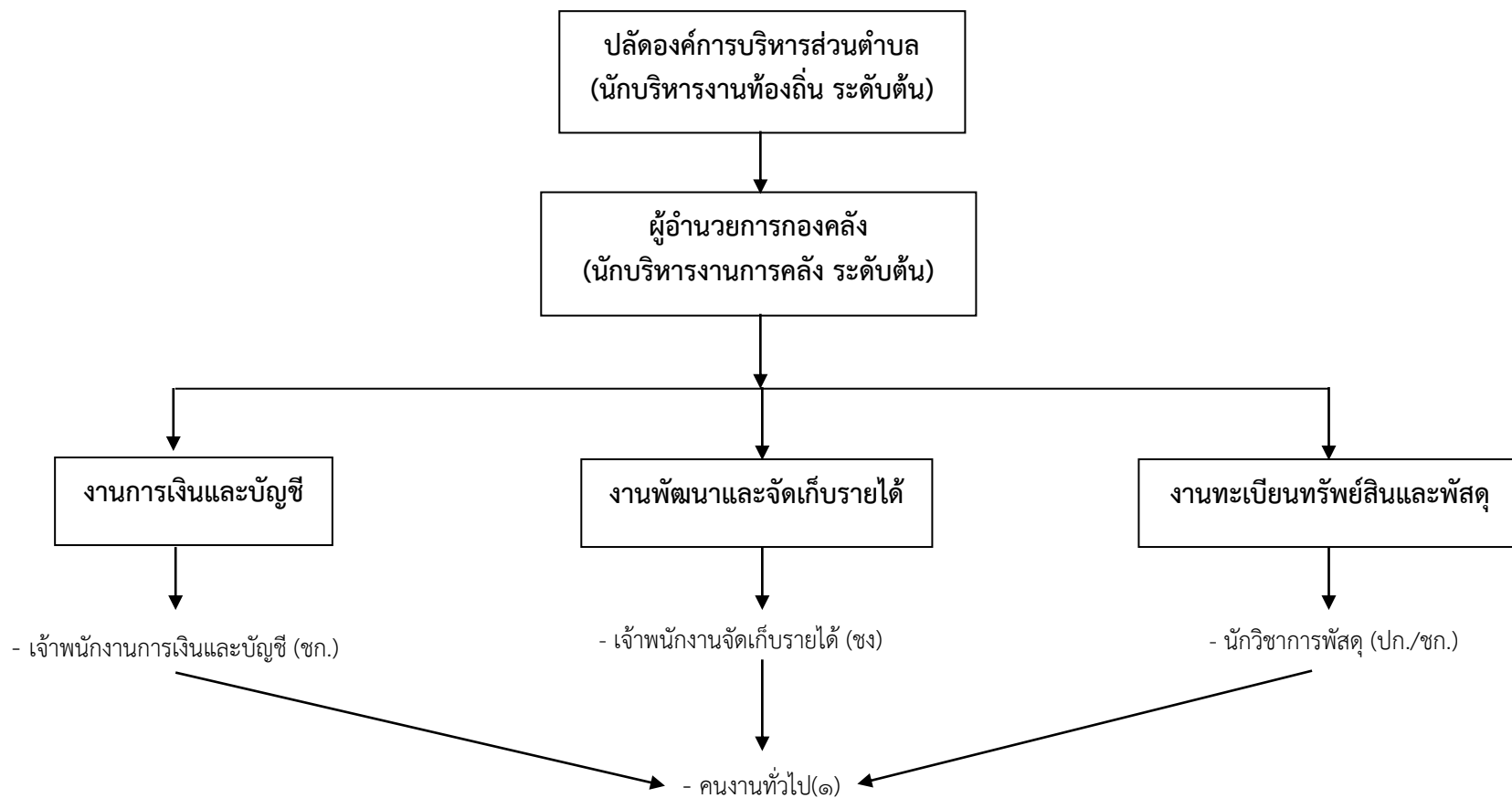


โครงสร้างของสำนักปลัดองค์การบริหารส่วนตำบลท่าม่วง



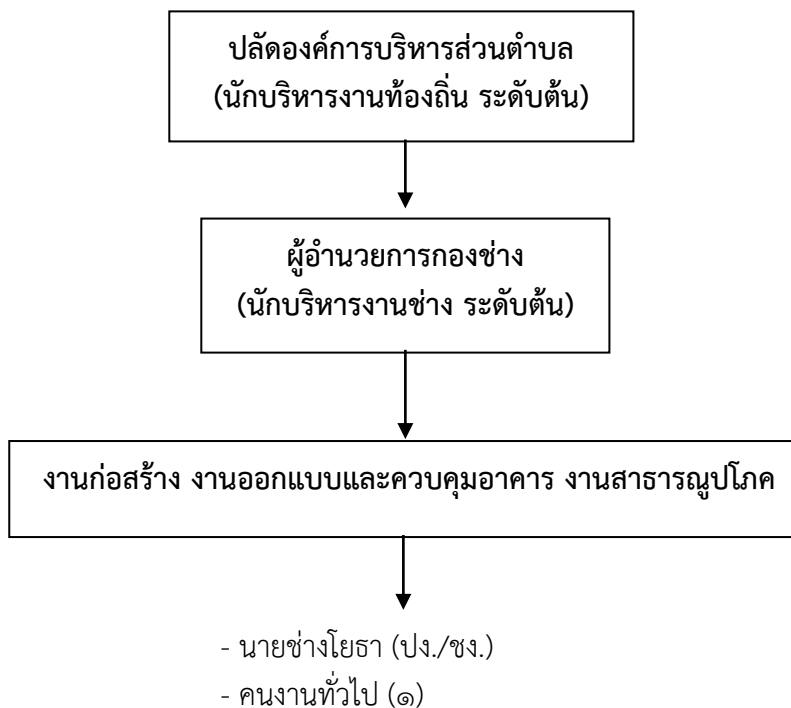
ประเภท ตำแหน่ง	บริหารท้องถิ่น		อำนาจการท้องถิ่น		วิชาการ		ทั่วไป		ครูผู้ดูแลเด็ก คศ.๑	พนักงานจ้าง	
	(กลาง)	(ต้น)	(กลาง)	(ต้น)	ชำนาญการ	ปฏิบัติการ	ชำนาญงาน	ปฏิบัติงาน		ภารกิจ	ทั่วไป
จำนวน(คน)	-	-	-	๑	๓	-	๑	-	๑	๕	๓
ว่าง	-	๑	-	-	๑		-	-	-	-	๑

โครงสร้างองค์กรการบริหารส่วนตำบลท่าม่วง



ประเภท ตำแหน่ง	บริหารท้องถิ่น		อำนวยการท้องถิ่น		วิชาการ		ทั่วไป		พนักงานจ้าง	
	(กลาง)	(ต้น)	(กลาง)	(ต้น)	ชำนาญการ	ปฏิบัติการ	ชำนาญงาน	ปฏิบัติงาน	ภารกิจ	ทั่วไป
จำนวน(คน)	-	-	-	-	-	-	๒	-	-	-
ว่าง	-	๑	-	๑	๑		-	-	-	๑

โครงสร้างกองช่างองค์การบริหารส่วนตำบลท่าม่วง



ประเภท ตำแหน่ง	บริหารท้องถิ่น		อำนวยการท้องถิ่น		วิชาการ		ทั่วไป		พนักงานจ้าง	
	(กลาง)	(ต้น)	(กลาง)	(ต้น)	ชำนาญการ	ปฏิบัติการ	ชำนาญงาน	ปฏิบัติงาน	ภารกิจ	ทั่วไป
จำนวน(คน)	-	-	-	๑	-	-	-	-	-	๑
ว่าง	-	๑	-	-	-	-	๑		-	-